

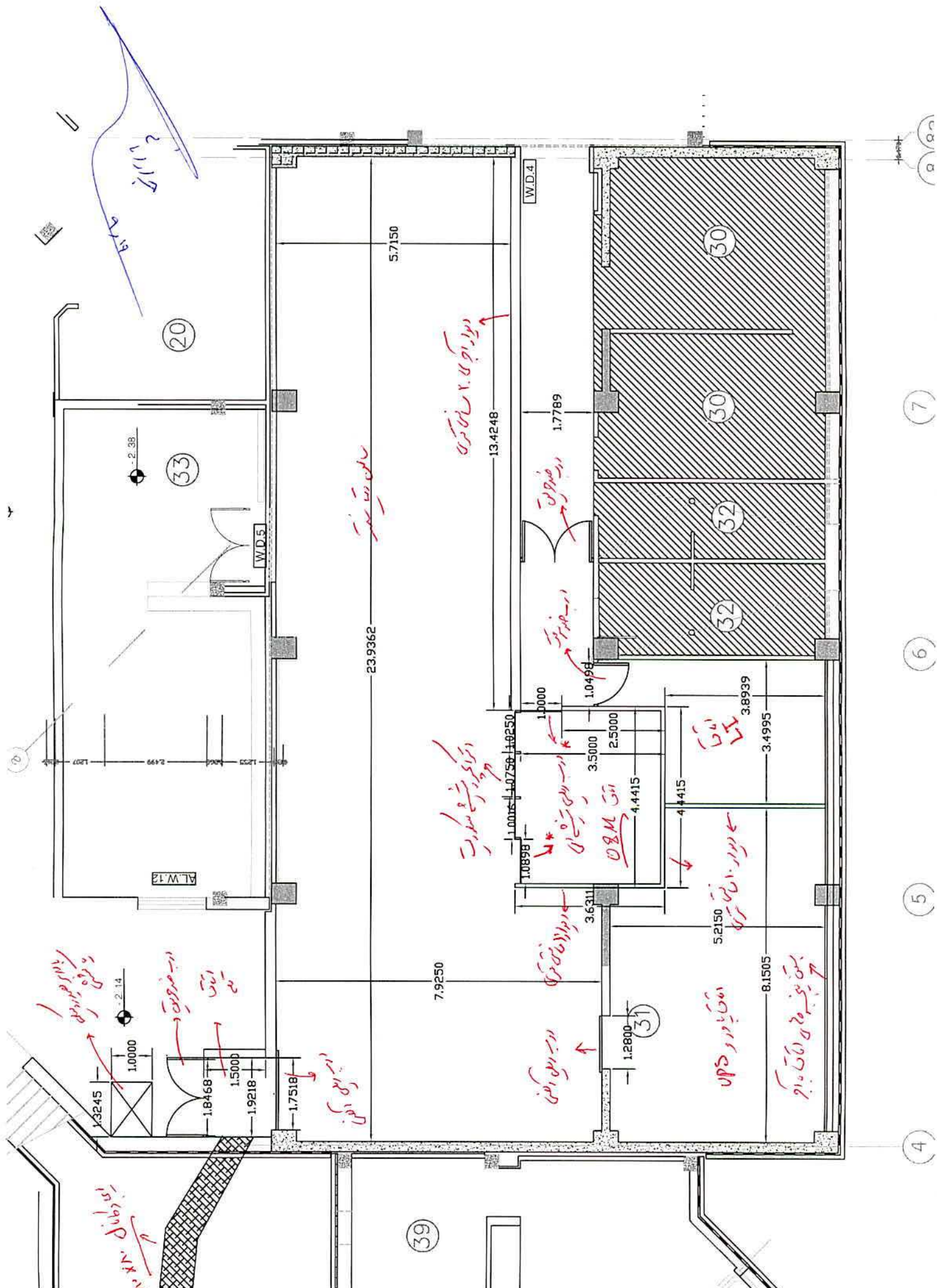
لیست تجهیزات و خدمات مورد نیاز جهت آماده سازی سالن دیتا سنتر موقت شیراز

| ردیف | شرح | مقدار | ملاحظات |
|------|---|-------------|---|
| ۱ | تخریب دیوارها و محوطه | متر مکعب ۱۵ | گود برداری پشت سالن و تخریب دیوار های داخلی |
| ۲ | دیوار کشی با آجر و ملات (دیوار ۲۰ و ۱۰ سانتی) | مترمربع ۱۵۰ | طبق نقشه تایید شده |
| ۳ | گچ کاری و سفید کاری دیوار های انجام شده. | | محل های اجرای عملیات ساختمانی |
| ۴ | تهیه درب ریلی آهنی (اتاق تله و اتاق پاور) دوعدد با ابعاد ۲/۴۰*۱/۸۰ و ۱/۲۰*۲/۴۰ | عدد ۲ | اتاق تله و پاور |
| ۵ | تهیه و نصب درب شیشه ای (اتاق o&m) ۲ عدد با ابعاد ۱/۱۰*۲ | عدد ۲ | اتاق o&m |
| ۶ | تهیه و نصب درب ضد حریق | عدد ۲ | ابعاد ۱.۸۰*۲.۴۰ |
| ۶ | ایجاد کانال جهت کابل کشی در محوطه پشت مرکز و سالن دیتا سنتر با ابعاد ۸۰*۸۰ | ۲۵ | متر طول |
| ۷ | در پوش بتنی جهت کانال کابل انجام شده | | جهت پوشش ردیف ۷ |
| ۸ | ایجاد اتاق تله با ابعاد ۱/۵*۲ | | محوطه پشت سالن جهت ورود تجهیزات به سالن |
| ۹ | گود برداری و حذف باغچه و پنجره به همراه عایق کاری | | محوطه پشت سالن جهت ورود تجهیزات به سالن |
| ۱۰ | تهیه و نصب بالابر هیدرو لیکی / کششی | | تنی ۱ |
| ۱۱ | بستن پنجره های اتاق پاور و LI با اجر معمولی و سفید کاری | مترمربع ۲۴ | اتاق li و پاور |
| ۱۲ | تهیه و نصب درب ضد سرقت جهت اتاق LI | عدد ۱ | ابعاد ۲.۲۰*۱ |
| ۱۳ | تهیه و نصب استراکچر فلزی با شیشه ای سکوریت ۱۰ میلی متری جهت اتاق O & M (ابعاد مورد نظر پس از نصب کف کاذب لحاظ گردد | ۳ | ابعاد ۲.۴۰/۲.۰۰*۱ |
| ۱۴ | تهیه و نصب چراغ سقفی ۶۰*۶۰ | عدد ۳۰ | از نوع موجود در سالن |
| ۱۵ | تهیه و نصب استراکچر جهت نصب ویدئو وال جهت مانیتورینگ | شاخه ۳ | پروفیل ۴۰*۴۰ |
| ۱۶ | تهیه و نصب کپسول آتش نشانی و الزامات آتش نشانی سالن دیتا سنتر | | متناسب با کاربری سالن |
| ۱۷ | رنگ آمیزی محل های سفید کاری شده و راهرو | مترمربع ۲۰۰ | رنگ پلاستیکی |

نکته مهم : فقط شرکتهای بومی شهر شیراز مجاز به ارائه پیشنهاد قیمت می باشند.

نکته مهم : تمامی خاک ها و نخاله ها، بایستی به مراکز تعیین شده از سوی شهرداری انتقال یابند.

ضمناً" قبل از ارائه پیشنهاد قیمت بایستی با رئیس اداره ساختمان مخابرات استان فارس آقای مهندس حیدری به شماره موبایل ۰۹۱۷-۳۰۲-۱۹۲۲ جهت بازدید و دریافت پاسخ سوالات در ارتباط با موضوع استعلام هماهنگی لازم راصورت پذیرد.



در این قسمت

20

33

W.D.5

A.L.W.12

5.7150

سقف بتنی

در این قسمت

13.4248

W.D.4

30

30

32

32

1.7789

در این قسمت

در این قسمت

1.0000

1.0498

در این قسمت

1.0000

1.0000

1.0000

1.0000

1.0000

1.0000

1.0000

1.0000

1.0000

1.0000

1.0000

1.0000

1.0000

1.0000

1.0000

23.9362

7.9250

در این قسمت

2.14

1.0000

1.8468

1.5000

1.9218

1.7518

در این قسمت

در این قسمت

3.6311

3.5000

2.5000

4.4415

4.4415

4.4415

4.4415

4.4415

4.4415

4.4415

4.4415

4.4415

4.4415

3.8939

3.4995

3.4995

3.4995

3.4995

3.4995

3.4995

3.4995

3.4995

31

1.2800

5.2150

8.1505

8.1505

8.1505

8.1505

8.1505

8.1505

8.1505

8.1505

39

7

6

5

4